

物件名

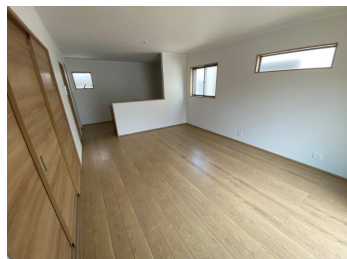
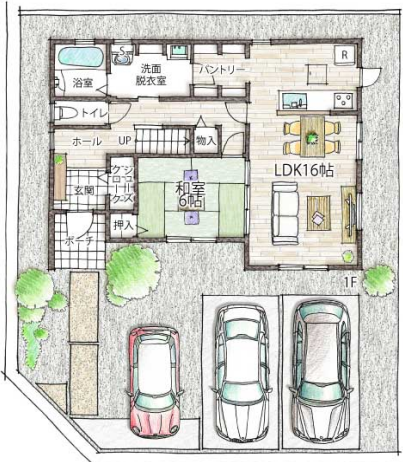
美濃加茂市 川合町 A棟

交通

太多線美濃川合駅 徒歩8分 「川合西4停」 バス停下車徒歩3分

価格

2,680万円(税込)



建物完成しました！  
いつでも内覧頂けます♪  
続間22.0帖の広いリビングです。

セールスポイント

太多線美濃川合周辺への引っ越しをお考えなら「美濃加茂市 川合町」。陽当たりの良い南向きの物件なら洗濯物もすぐに乾きますね。建物面積117.59平米の物件は住み心地が良いと評判です。冷暖房付きの浴室乾燥機を備えているお風呂場のある物件です。058-259-3117からお電話いただければ、美濃加茂市にある不動産情報を大丸開発がお探しいたします。

ライフインフォメーション

古井第一保育園…約629m(徒歩8分)、美濃加茂市古井小学校…約274m(徒歩4分)、美濃加茂市立東中学校…約953m(徒歩12分)、Valor(パロー)川合店…約618m(徒歩8分)、こくぼクリニック…約381m(徒歩5分)、ふくた歯科クリニック…約903m(徒歩12分)

所在	岐阜県美濃加茂市川合町2丁目字若林2番55		
土地	土地権利	所有権	
	土地面積	175.40㎡(53.05坪)	
	私道面積	無	セットバック 無
	地目	宅地	地勢 平坦
建物	接道	公道 幅員4.6m 西側 間口11.6m、公道 幅員6m 南側 間口9.6m	
	間取り	4LDK	建物面積 117.59㎡(35.57坪)
	バルコニー	南向き	
	向き	南	築年月 2021年6月
	構造	木造2階建	
	現況	完成済	
	引渡時期	即時	
制限	駐車場	駐車3台可	
	建ぺい率	70%	容積率 200%
	用途地域	第一種住居	
	都市計画	非線引区域	
設備条件	法令制限		
	設備条件	公営水道、公共下水、電気、プロパンガス(オール電化に変更可)、システムキッチン(サイレントレール付)、食器洗い乾燥機、浄水器、浴室暖房乾燥機、三面鏡付き洗面化粧台、超節水シャワートイレ、録画機能付きインターホン	
その他費用	給排水施設協力金:75万円(税込)		

※図面と現況が異なる場合は、現況優先となります。

情報更新日:2021/07/12

大丸開発株式会社

〒501-6001岐阜県羽島郡岐南町上印  
食8丁目82

TEL 058-259-3117

FAX 058-259-3115

岐阜県知事(8)第3161号

販売代理  
株式会社孝美設計  
TEL 0574-25-6087  
仲介手数料なし