

物件名

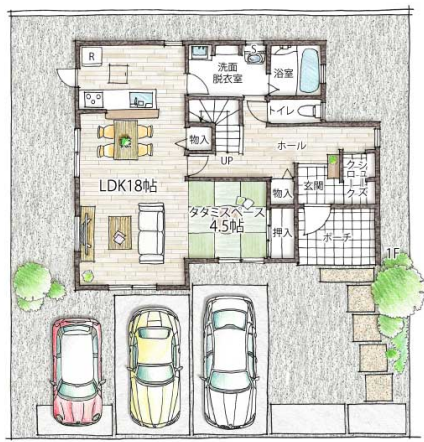
美濃加茂市 川合町 B棟

交通

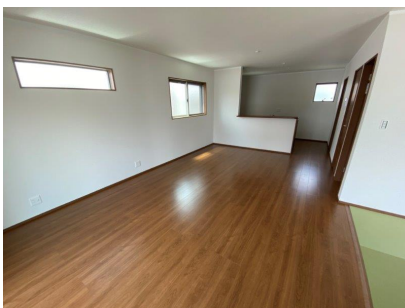
太多線美濃川合駅 徒歩8分 「川合西4停」バス停下車徒歩3分

価格

2,680万円(税込)



WIC=ウォークインクローゼット



ライフインフォメーション

古井第一保育園…約629m(徒歩8分)、美濃加茂市古井小学校…約274m(徒歩4分)、美濃加茂市立東中学校…約953m(徒歩12分)、Valor(パロー)川合店…約618m(徒歩8分)、こくぼクリニック…約381m(徒歩5分)、ふくた歯科クリニック…約903m(徒歩12分)



◆◆建物完成しました◆◆  
ラク家事動線を意識した間取りのお家です♪

セールスポイント

価格は2,680万円です。新しいお住まいにいかがでしょうか。利便性に優れ、家族で暮らすにもピッタリな4LDKです。キッチンを涼しくできる窓がついています。駅から徒歩8分圏内に立地しています。住まいの環境はアナタだけでなく、ご家族の生活を大きく左右するものです。それだけ大切なものだからこそ、私たちにお任せください。

所在	岐阜県美濃加茂市川合町2丁目字若林2番458		
土地	土地権利	所有権	
	土地面積	191.36㎡(57.88坪)	
	私道面積	無	セットバック 無
	地目	宅地	地勢 平坦
	接道	公道 幅員6m 南側 間口13.3m	
建物	間取り	4LDK	建物面積 124.22㎡(37.57坪)
	バルコニー	南向き	
	向き	南	築年月 2021年6月
	構造	木造2階建	
	現況	完成済	
制限	引渡時期	即時	
	駐車場	駐車3台可	
	建ぺい率	60%	容積率 200%
	用途地域	第一種住居	
	都市計画	非線引区域	
設備条件	公営水道、公共下水、電気、プロパンガス(オール電化に変更可)、システムキッチン(サイレントレール付)、食器洗い乾燥機、浄水器、浴室暖房乾燥機、三面鏡付き洗面化粧台、超節水シャワートイレ、録画機能付きインターホン		
その他費用	給排水施設協力金:75万円(税込)		
法令制限			

※図面と現況が異なる場合は、現況優先となります。

情報更新日:2021/07/12



大丸開発株式会社

〒501-6001岐阜県羽島郡岐南町上印食8丁目82

TEL 058-259-3117

FAX 058-259-3115

岐阜県知事(8)第3161号

販売代理  
株式会社孝美設計  
TEL 0574-25-6087  
仲介手数料なし