

売戸建住宅

羽場駅

築後未入居

各務原線 羽場駅 徒歩7分！

チェックポイント！

主要採光面：南向き

間取り
3LDK

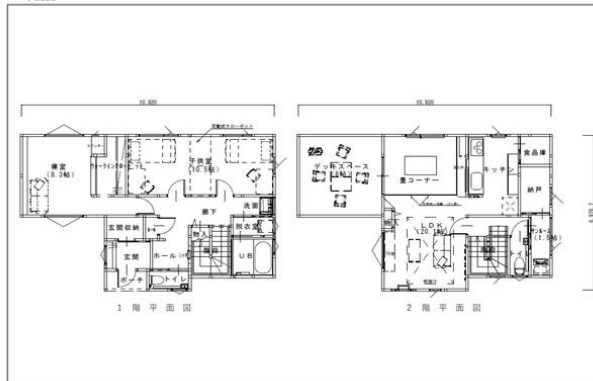
建物面積
61.82㎡

築年月
2021年10月

<パース>



<平面図>



物件種目	売戸建住宅
最寄駅	羽場
間取りタイプ	3LDK
価格	4,600万円

物件所在地	岐阜県各務原市鵜沼羽場町2丁目		
交通	名鉄各務原線 羽場 徒歩7分		
土地面積	公簿 189.26㎡	私道面積 (共有持分)	
建物	構造・規模	木造 2階建	
	面積	61.82㎡	
	間取り内訳	和6 洋8・10	
土地権利	所有権	地目	宅地
都市計画	市街化区域	用途地域	1種住居
建ぺい率	60%	容積率	200%
築年月	2021年10月	駐車場	
現況	完成済	引渡可能時期	相談
建築確認番号			
接道状況 (角地・間口)			
設備			
備考	高性能住宅・駐車場3台(軽自動車4台)・全館空調・衣類乾燥機幹太くん設置済		

この図面は物件情報の一部を抜粋して掲載しております。(現況優先)
入居日・引渡日変更や付帯条件、別途料金等が発生する場合がありますのでご確認ください。

at home

infosheet 物件番号 69811226005

岐阜県知事免許(8)第3401号 〒505-0041 岐阜県美濃加茂市太田町1893-7

株式会社孝美設計

TEL: 0574-25-6087 FAX: 0574-25-3272 定休日: 土曜日・日曜日・祝日 年末年始、GW、夏季休暇

■取引態様: 媒介